



新马第一关口国门地标

新加坡对岸 湾区核心资产

R&F Princess Cove-the National Gate
Landmark of the First Pass
from Malaysia to Singapore



项目地址：新柔长堤新马第一关口旁

本宣传册料仅为要约，旨在提供信息，以上数据及图文、图节仅供参考，一切以政府批准文件及双方签订的买卖合同为准，最终解释权归开发商所有。





超甲级写字楼、五星酒店

富力公主湾

新马第一关口

精装公寓

精装公寓

空中会所

滨海商业中心

1056米

新加坡

游艇俱乐部

1.8公里滨海长廊

新加坡对岸 湾区核心资产

新马第一关口·国门地标



CONTENTS

尽享国家战略红利	尽享新加坡繁华	尽享投资与资产安全	尽享第二家园宜居生活	尽享英联邦教育体制	尽享HOPSCA滨海国际综合体
01-02 ● “一带一路”桥头堡 新加坡-马来西亚，亚洲门户所在，东盟核心国	07-08 ● 咫尺新加坡 距新加坡1056米，新马第一关口国门地标	13-14 ● 永久产权	17-18 ● 移居“绿卡”	21-22 ● 英联邦双联双语教育 欧美名校黄金跳板	25-26 ● 国际五星级君悦酒店
01-02 ● 6500亿国家级经济特区 富力公主湾，占据新马依斯干达特区核心	09-10 ● 一站地铁到新加坡 立体交通网就在家门口，房产价值急速飙涨	13-14 ● 英联邦法律体系	19-20 ● 保留中国国籍	21-22 ● 尊享12年一站式国际教育 签约毅德国际学校，业主子女优先优惠入读	25-26 ● 世界名企超甲级商务总部
03-04 ● 东南亚版“深圳-香港” 重遇20年前黄金机遇	11-12 ● 一城双中心 左拥新加坡繁华，右揽马来西亚新山便利	13-14 ● 0遗产税	19-20 ● 亚洲最好医疗保障国家	21-22 ● 新加坡名校教育圈 6大国际名校环绕	25-26 ● 渔人码头式时尚街区
05-06 ● 中国10强房企富力海外首作		15-16 ● 4大投资收益	19-20 ● 无限次快签158国	23-24 ● 享受华侨生政策优惠 轻松考取北大清华	25-26 ● 天际会所
					25-26 ● 1.8公里滨海长廊
					25-26 ● 精装交付奢华公寓



“一带一路” 桥头堡

新加坡-马来西亚 亚洲门户所在，东盟核心国

马来西亚、新加坡占据着亚洲门户——马六甲海峡，是东盟经济圈中最为重要的两大国家，也是全球经济增长最快的两大国家。随着中国“一带一路”战略的落实与发展，新马两国已成为中国在东盟最重要两大贸易伙伴，也是“一带一路”战略核心高地。

6500亿国家级经济特区

占据新马依斯干达特区核心 富力公主湾首当其利

在中国“一带一路”与新马经济腾飞的大背景下，新马共建的依斯干达经济特区已成为中国企业踊跃布局的重点区域。特区已吸引阿里巴巴、小米、华为等中国知名企业进驻；已落实投资金额3000亿人民币，预计2025年吸纳的投资金额将高达6500亿人民币。



东南亚版“深圳-香港”

重遇20年前的黄金投资机遇

新马第一关口——每日35万人流，一桥之隔，1/5新加坡房价

“深圳-香港”模式 20年前错过的投资机遇

20年前，深圳作为中国第一个经济特区，凭借毗邻香港的区位优势迅猛发展。当年港币对人民币汇率为1:1.5，且香港物价房价极其昂贵，每天吸引数十万港人往返深港生活。这极大地刺激了深圳的经济增长，特别是拥有“香港-深圳”第一通关口的罗湖区，成为吸纳香港人进内地消费和投资的第一站，迅速发展成为深圳最早的CBD和豪宅区，20年来房价翻了多番，令众多错失当年良机的投资客懊悔不已。



10年间，深圳房价涨幅超5倍

年份	价格	涨幅
2006	9,005元/m ²	534%
2016	48,095元/m ²	



“新山-新加坡” 东南亚版的“深圳-香港”

正如20年前深圳因毗邻香港强劲崛起，今天的新山凭借毗邻新加坡的地缘优势，正处高速发展的黄金阶段。新山市与新加坡仅一桥之隔，每天至少有6万辆车辆、35万人次往返新马两地。新币对马币汇率约为1:2.9，新山市物价为新加坡的1/2，而房价不到新加坡的1/5，因此吸引了众多新加坡人前来消费置业，加上国家级经济特区——依斯干达经济特区的利好推动，“深圳-香港”价值奇迹，正在新山重现。而雄踞新马第一关口的富力公主湾，更是成为新加坡人在马置业的首选，其所在的地段正如深圳最接近香港的罗湖区，占尽新马互通发展大势的先机。



	新山富力公主湾-新加坡 (2016)	VS	深圳罗湖-香港 (1997)
国际金融地位	国际金融中心		国际金融中心
两地地理关系	隔柔佛海峡相望（最短距离约500米）		隔深圳河相望
区位	新马两国共建依斯干达经济特区		深圳经济特区
交通	RTS跨国地铁		跨境大巴
	隆新高铁		步行
	富力公主湾专属人行天桥直达新马第一关口		中国第一关：罗湖关口
过境人流量	35万人次/日		65万人次/日
汇率差	马币：新币=0.34:1 (2016)		人民币：港币=0.67:1 (1997)
房价差	1:5 (2016)		1:15 (1997)
政策	所得税减免、投资税赋减免、特定行业企业政策优惠		企业经营自主权、税收、出入境管理、土地使用等

尽享国家战略红利

中国10强房企，22年100座城市地标价值验证 海外投资首选富力地产

富力地产，中国综合实力持续领先的房地产企业，22载深耕20余城，精筑100多个项目，开发超过14座国际五星级酒店，逾26座地标式写字楼项目，成就富力地产“城市地标专家”的称誉，也一次次验证富力地产跃升城市价值的运营实力。从中国城市地标专家到海外地标专家，富力地产更值得信赖。

富力公主湾 中国10强房企海外首作

曾经，中国房产看世界；如今，世界房产看中国。在成就100多个城市地标之后，“中国城市地标专家”富力地产走出国门，以85亿元购入马来西亚六大地块——新山市最靠近新加坡的黄金宝地。在新马第一关口，富力地产强势打造116英亩超大规模国际综合体，是中国人更值得骄傲的海外移居标杆项目。



马来西亚新山
富力公主湾

天津
富力广东大厦

广州
富力中心

广州
富力柏悦酒店

广州
富力丽思卡尔顿酒店

北京
富力中心

广州
富力君悦大酒店

北京
富力万丽酒店

成都
富力丽思卡尔顿酒店

重庆
富力凯悦酒店

惠州
富力万丽酒店

哈尔滨
富力丽思卡尔顿酒店

咫尺新加坡

距新加坡1056米，新马第一关口国门地标

富力公主湾位于马来西亚第二大城市，有着“大马南方门户之称”的新山市，与新加坡隔着柔佛海峡相望，是全球最近新加坡的城市中心地标，距离仅1056米。富力公主湾占据新山最具价值的地段，扼守新马往来咽喉要道——新马第一关口。项目配备专用人行天桥，步行5分钟即可到达新马第一关口，瞬间通关畅游新马。



新马第一关口 VS 新马第二关口

项目	新马第一关口 1 st Link 兀兰关口—CIQ	新马第二关口 2 nd Link
两岸距离	1056米	1920米
日均人流量	35万人次	约10万人次
新加坡关口地理位置	北部CBD	西部工业区
马来西亚关口地理位置	新山中央商务区	新山西部农业区
发展战略布局	依斯干达经济特区A区中央商务区	依斯干达经济特区C区贸易港口区
附属关口规划	新加坡—新山地铁 隆新高铁	暂无规划

富力公主湾，扼守新马第一关口，占据依斯干达特区核心位置，更有地铁和高铁交通优势，投资价值更高。



尽享国家战略红利

尽享新加坡繁华

一站地铁到新加坡

立体交通网就在家门口 房产价值即将急速飙升

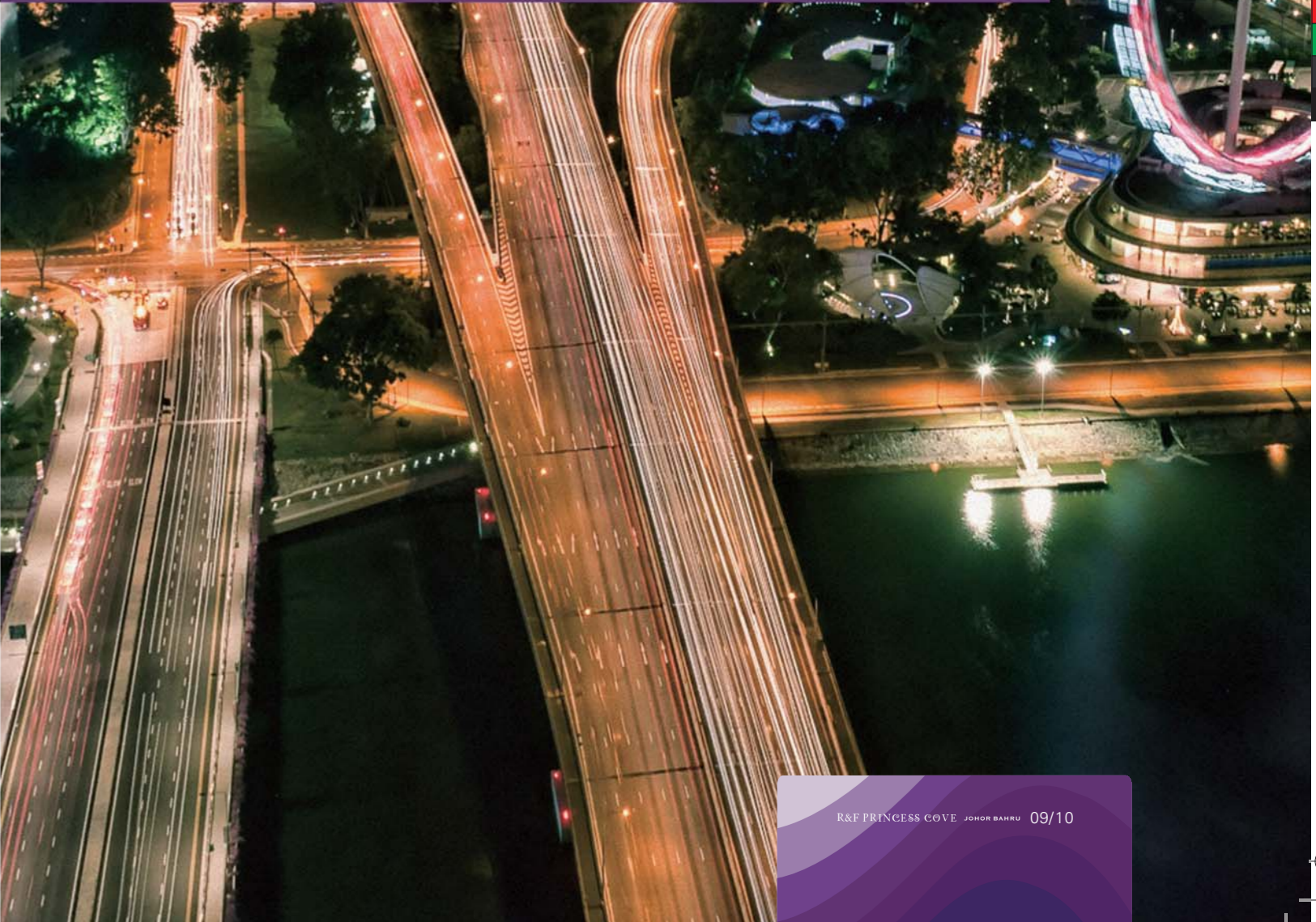
新加坡-新山地铁上盖 地铁直接通关，1站抵达新加坡

新马首条跨国地铁线“新加坡-新山”RTS地铁，将于2019年正式运营。其终点站新山，就设在富力公主湾家门口。业主进入新山站搭乘RTS地铁，即可直接通关，一站抵达新加坡。富力公主湾，房价仅为1站之隔新加坡兀兰的1/3，6站之隔乌节路的1/6。选择富力公主湾，今天洼地价投资，明天尽享地铁开通后房价暴涨收益。



中国4小时直航机程 7小时火车直达 轻松开启无时差国际生活圈

从富力公主湾出发，30分钟直达新山士乃机场及新加坡樟宜机场，4小时直飞广州、深圳，3-7小时即可通达全亚洲。未来泛亚铁路开通后，在昆明乘坐火车，7小时即可到达马来西亚，轻松开启无时差国际生活圈。



隆新高铁设站家门旁 90分钟贯穿“吉隆坡-新山-新加坡”三大都会

隆新高铁（依斯干达公主城站）就在富力公主湾旁。高铁开通后，30分钟即达新加坡，前往吉隆坡仅需60分钟，轻松激活1小时新马经济生活圈。



一城双中心

左拥新加坡繁华，右揽马来西亚新山便利

- 5分钟到达** -----
新山市中心、名校宽柔中学（新山市百年华文名校）、City Square(城市广场)
- 10分钟到达** -----
KSL购物中心、新山中央医院
- 20分钟到达** -----
依斯干达特区教育城（国家级新马共建特区教育城）、蒲莱泉高尔夫球场
- 25分钟到达** -----
乐高乐园（亚洲唯一乐高乐园）、Hello Kitty主题乐园
南洋理工大学（世界名校排名第11名）、新加坡国立大学（世界名校排名第10名）
- 30分钟到达** -----
新山士乃国际机场、新加坡樟宜国际机场（亚洲第一航空枢纽）
柔佛名牌折扣店JPO（亚洲规模最大的奥特莱斯）、新加坡乌节路、鱼尾狮公园、滨海湾金沙酒店、克拉码头、牛车水





永久产权

告别国内70年产权，财富代代传承

富力公主湾属于马来西亚永久产权物业，从此告别国内70年甚至40年物业期限，无须再交付产权到期高额续签费用。投资富力公主湾，物业价值恒久，轻松实现不动产财富代代传承。



英联邦法律体系

成熟海外房地产市场，高度保护个人财产

海外房地产市场成熟、透明度高，更有律师监控开发商账户与开发进度，让海外置业更安全；马来西亚沿袭欧美法律体系，高度保护个人资产，个人隐私受到政府重点保护，让你海外投资更安心。

0遗产税

房产免费传承后代

投资海外房产，提防高额遗产税让资产价值褪色。购置富力公主湾，现在未来都是0遗产税征收，房产免费传承给后代，安全实现资产全球化。

中马各项购房指标对比，大马优势尽显

类目	中国	马来西亚	马来西亚置业优势
产权期限	70年	永久产权或99年产权	更长产权期限
付款方式	签约时付30%，余款签约后约定贷款或一次性付款	房款按工程进度支付	更灵活的付款方式
物业计算标准	按建筑面积销售	按套内面积销售并附带车位	更多面积优惠
未来不确定风险	面临泡沫经济、宏观调控政策收紧等不定因素	房地产市场稳步发展价值洼地	较少不确定因素

多重优惠政策完胜国内

5%首付 (国内住宅首付高达30%)	按套内面积销售 (相当国内同等面积85折)	带全屋精装修 (国内不带装修)	每户附送一个车位 (价值40万元)
------------------------------	---------------------------------	---------------------------	-----------------------------

同单价同实用面积三房 购买富力公主湾精装三房比国内多赚106万

三房户型	中国	马来西亚 (富力公主湾)
单价	1.8万元/m ²	1.8万元/m ²
销售面积	120m ² (建筑面积)	100m ² (实用面积)
首付	30%, 64.8万元	5%, 9万元
销售总价	216万元	180万元
装修	毛坯, 另付30万装修费	送精装修
车位	无车位, 另付40万车位费	送车位
总投入费用	286万	180万元

尽享投资与资产安全



4大投资收益

以100m²精装三房为例，总价180万，首付仅9万!

4年超长灵活分期

一次性分期付款，4年超长付款周期。

年均10%超高增值

新山房价年均涨幅10%，一入手即坐等升值，5年轻松获利126.4万。

坐收7000元/月租金

新山市区精装三房平均月租7000元/月，未付完款就开始收租，2年租金收益16.8万。

5年出售直降25%税费

如果此时出售房产，马来西亚政策规定，持有房产5年，房屋盈利税由30%降到5%，只赚不亏。



投资富力公主湾

5年盈利比高达88.8%，轻松获利126.4万元

投资180万元	富力公主湾	
	年租金	年增值(10%)
第一年		18万
第二年		19.8万
第三年		21.8万
第四年	8.4万	24万
第五年	8.4万	26万
小计	16.8万	109.6万
5年收益	126.4万	

第二家园计划 低门槛高福利，华人最佳移居计划

获批快、投入低、无移民监，马来西亚第二家园优势尽显

对比	马来西亚第二家园计划	新加坡投资移民	美国投资移民 (EB-5)	加拿大投资移民	英国投资移民
投资金额	低至23万人民币 (15万马币)	约1142万人民币 (250万新币)	约320万人民币 (50万美金)	约965万人民币 (200万加币)	约1984万人民币 (200万英镑)
移民所需投资项目	定期存款	入股私人公司或指定基金	区域中心项目	风险投资基金	投资指定的金融产品
审批时间	最快3个月	约一年	平均13.8个月 (排期超两年)	极少数成功案例	约6个月
居住要求	无	无	每半年须赴美一次	5年内须在加拿大累计住满2年	每年至少在英居住满6个月

*国外移居计划对比表

马来西亚第二家园独有优惠

- 投资房产**
获签第二年即可提取部分定期 (50岁以下15万马币, 50岁以上5万马币) 用于购买房产
- 免税进口一台汽车** (两年内不得出售, 否则需补缴税)
由申请人原居地进口一台汽车, 免进口税、消费税和销售税 (自MM2H签证发出半年内递交申请, 申请人必须是该车车主, 并且获得MM2H签证前半年已经拥有)
- 可申请携带一名女佣到马来西亚**
- 18岁以下子女可立刻享受马来西亚优质教育** (注: 参加高等教育需要另外申请学生签证)
- 可申请携带符合健康要求的宠物** (需要向移民局提前申请)

一人申请 全家获签

一人申请, 其配偶及21周岁以下未婚子女都可同时获得第二家园身份。主申请人取得第二家园身份后, 更可为60岁以上的父母申请家属准证, 实现真正意义上的全家移民。



申请要求

50岁以下申请人
50万马币以上资产;
月收入要求1万马币以上

投资要求
30万马币定期存款;
第二年可取出15万马币

50岁以上申请人
35万马币以上资产;
月收入要求1万马币以上

投资要求
15万马币定期存款;
第二年可取出5万马币

申请方法

咨询评估

签署代理合约, 准备申请文件

向马来西亚旅游局递交申请

马来西亚移民厅发出核准函

申请者前往马来西亚报到, 进行体检、购买医疗保险、办理存款等手续。

签领第二家园居留身份

安家服务



优质医疗
政府推动医疗旅游服务
无语言障碍
花费比欧美省75%以上



优质教育
英联邦精英教育
轻松接轨新加坡及
欧美名校, 陪读方便



直通名校
子女留学两年
回国可参加华侨生联考
低分入一本名校



全家移民
一人申请, 全家享10年
居住权, 终身可续签



自由出行
无限次自由出入马来西亚
不限逗留时间
可快签158国



两国身份
可保留中国国籍
享双重身份优势

华人主流社会

全球唯一英语、华语、粤语通用的国度

马来西亚3千多万人口，其中华人大约占25%，是全球唯一英语、华语、粤语通用国，沟通无障碍。



亚洲最好医疗保障国家

低成本享受350家国际领先医疗机构配备

马来西亚是亚洲地区医疗水平最好的国家之一，拥有超过350家医院，其中150家是公立医院。马来西亚在心脏病、妇科学、肿瘤、儿科及移植学科在国际上有突出成就，更提供极具性价比的医疗服务，同一检查项目仅为新加坡的1/2，欧美的1/3-1/4。越来越多新加坡和欧美的公民长途跋涉到大马就医，马来西亚医疗价格和技术的双重优势已获得世界的广泛关注和认同。

尽享第二家园宜居生活



全球十佳宜居环境

四季温暖、无自然灾害、空气洁净无雾霾、食品安全

马来西亚气候宜人，年平均气温21-32℃，没有自然灾害，没有冬雪寒风，没有雾霾污染，只有蓝天白云，椰林海滩、清新空气。食物品质远远高于世界平均水平，在全球食品安全指数评比中居亚洲区国家之首。加上社会稳定、物价低廉，被《福布斯》评为全球十佳华人宜居国之一。





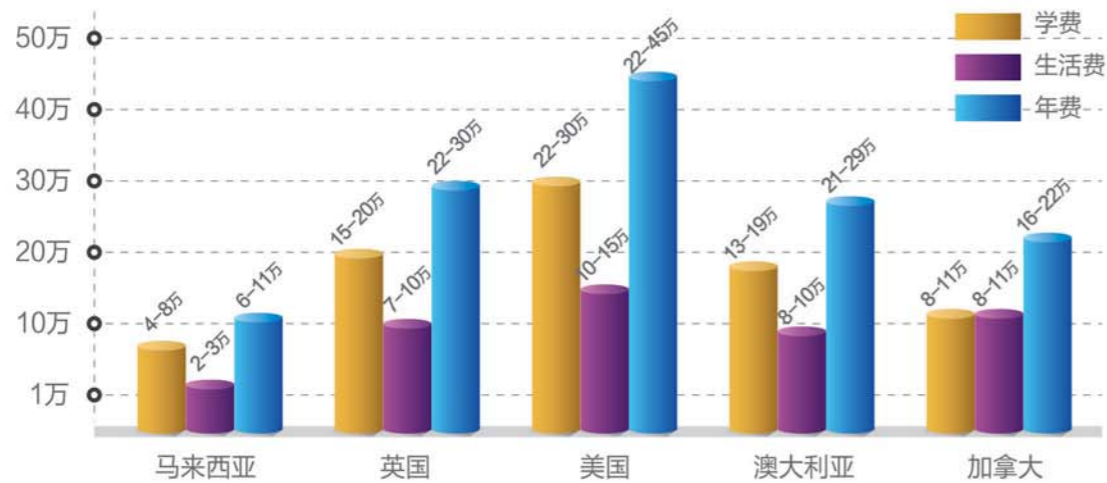
英联邦双联双语教育

欧美名校黄金跳板

马来西亚沿袭英联邦教育体系，中英双语环境、无留学年龄限制，让孩子更容易适应；在马来西亚入读双联课程，毕业可获英、美、澳名校学位证书；留学学时比中国节省两年，留学成本仅为英、美、澳等国的1/4，轻松跳板新加坡与欧美名校。



1/4成本，读欧美国际名校



双联教育课程，让子女留学分外轻松

3+0 课程

不用去英、美、澳等国，也能拿到国际认可的教育文凭

2+1 课程

在马读2年后再去英、澳、法等国读1年的课程学制。

1+2 课程

在马读1年后再去英、澳、法等国读2年的课程学制。

尊享12年一站式国际教育



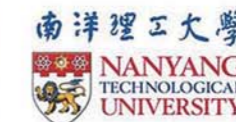
签约毅德国际学校，业主子女优先优惠入读

毅德国际学校，是亚洲著名教育集团——新加坡莱佛士集团在马来西亚打造的旗舰级学院，汇聚了全世界的优质师资和先进的办学理念，打造从幼儿园到高中12年一站式的国际教育。富力公主湾与毅德国际学校已签约合作，业主子女可优先入读并享受学费优惠。

新加坡名校教育圈

30分钟直达新加坡国立大学、南洋理工大学

新加坡拥有大量国际顶尖知名学府，是中国孩子心中的留学圣地。从项目乘坐地铁出发，30分钟即可到达新加坡国立大学、南洋理工大学等世界顶尖知名学府。



6大国际学府环绕

家在富力公主湾，20分钟到达依斯干达特区教育城，优享英国纽卡斯尔大学医学院（马来西亚分院）、英国南安普敦大学（马来西亚分院）等六大世界著名学府教育资源。



“华侨生” 高考政策

轻松考上清华北大

家在富力公主湾，参加马来西亚第二家园计划，孩子在马留学2年，以华侨生资格参加华侨联考高考，400分轻松上一本，500多分上清华、北大等中国重点名校。

华侨生优势	具体情况
题目简单	联考注重基础知识点的了解，相对较为浅显，初中知识占70%，高中知识占30%
录取分数低	录取线远低于普通高考，甚至300分即可入读一本，500分即可冲击清华北大
竞争压力小 录取率变高	普通高考每年近1000万考生参加，华侨生联考几千名学生参加，且不占普通高考指标，重点大学录取率比普通高考的2.3%，联考则高达78%(2014年数据)
可选择性大	国内名校不够分数可以先读其预科，可读国外名校，也可读马来西亚本地大学
特殊教育 政策支持	中央财政安排专项资金 设立华侨学生奖（助）学金

不挤高考独木桥 华侨生联考分数优势尽显

2015年中国政法大学 录取分数线



2014年北京大学 录取分数线



116英亩滨海“零时空之城” 大都会生活精华一站尽享

富力公主湾集合五星级君悦酒店、超甲级总部写字楼、1.8公里滨海花园式长廊、渔人码头式时尚商业街、新山最大空中花园会所、精装交付奢华公寓等六大顶尖业态，令业主足不出户即可一站享受吃、喝、玩、乐、购、娱、闲等都市生活精华，生活生意两全其美，成就新山前所未有的“零时空之城”。

1 世界名企超甲级商务总部，与国际精英为邻



凝聚超26座超甲级写字楼建造经验，联手世界知名设计团队DP ARCHITECTS打造500强总部超甲级写字楼，重新定义新山天际高度。

2 国际奢华君悦酒店，业主的五星级会客厅



富力与美国凯悦国际酒店集团合作，为富力公主湾引入旗下享誉全球的君悦酒店，以一切臻善卓越的传统标准，重新落实「豪华」的真谛，为业主和宾客呈献热诚的款待，为各式盛会和活动提供最好的服务。

3 渔人码头式时尚街区，不一样的消费体验



富力公主湾打造家门口的购物主场，商场直通新马第一关口，超大规模的商业配套，渔人码头式创新商业主题，剧场式灵动多层空间，汇聚新马特色品牌与国际时尚名品，打造多元体验业态生活方式中心，满足业主一切生活所需。

4 新山最大的天际会所，享受在云端的悠闲时光



富力地产在新马地标之上，打造全新山最大的天际会所，配备三大主题空中泳池，独树一帜的水下健身房、热带风情空中花园、超大运动场所，功能丰富的休闲娱乐空间，让业主尊享美好时光生活。

5 1.8公里滨海花园长廊，楼下的东南亚度假胜地



1.8公里的滨海私家观景花园长廊，收揽海洋美景，椰林摇曳、海风轻抚，沙质细腻，让您完美领略都会滨海的自然闲情和繁华风情。

6 精装交付奢华公寓，给你完美的居住体验



富力公主湾首期精装住宅，以时尚国际化装修设计理念，打造全套人性化居住配置，无忧入住更轻松。

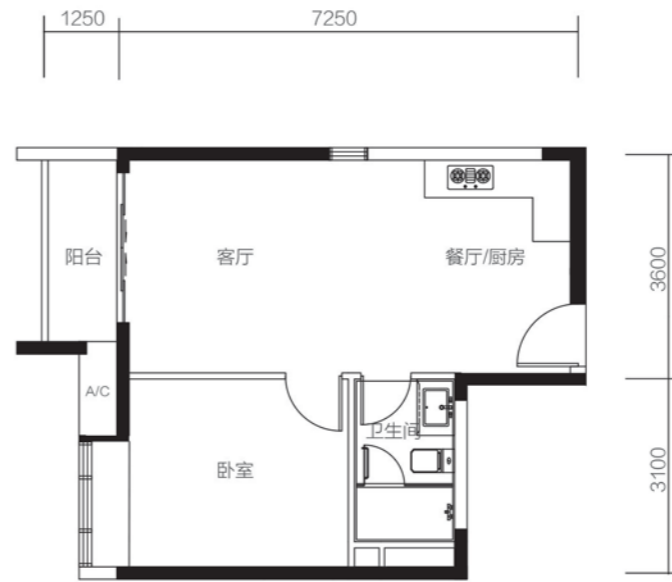


富力公主湾首期臻品



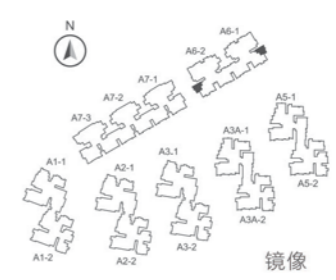
尽享HOPSCA滨海综合体

TYPE U3 户型

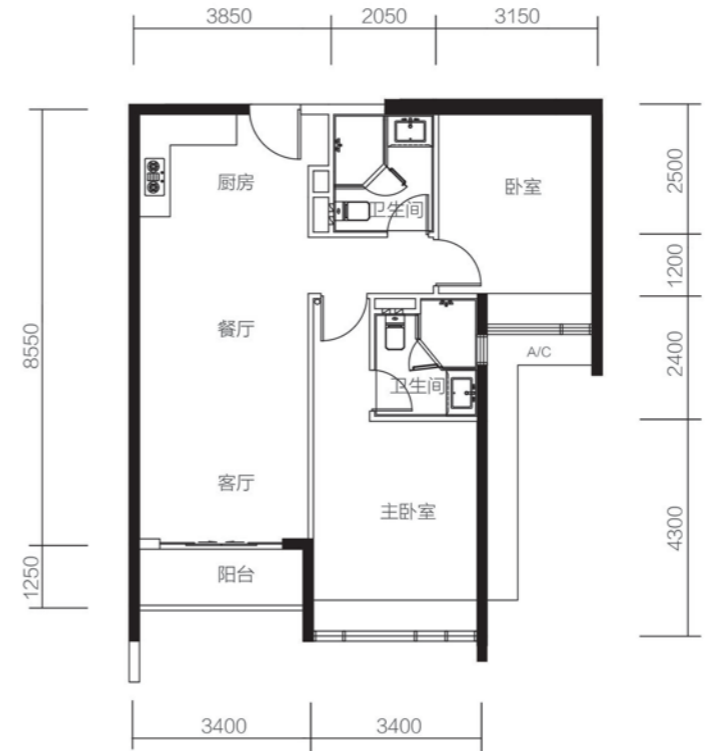


户型
一房/两厅/一卫

合同面积
502 sq.ft. (约46.6m²)

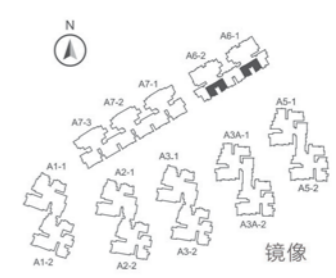


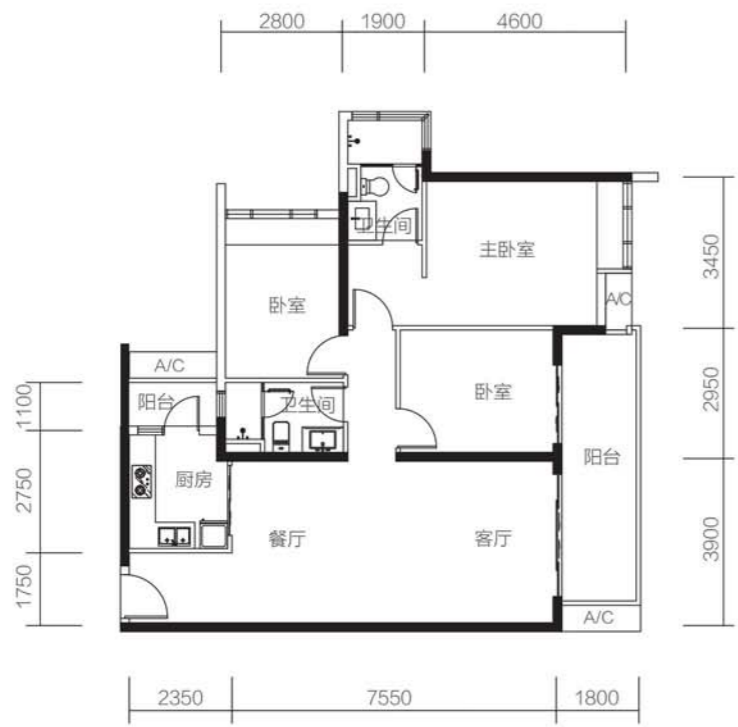
TYPE U6 户型



户型
两房/两厅/两卫

合同面积
800 sq.ft. (约74.3m²)

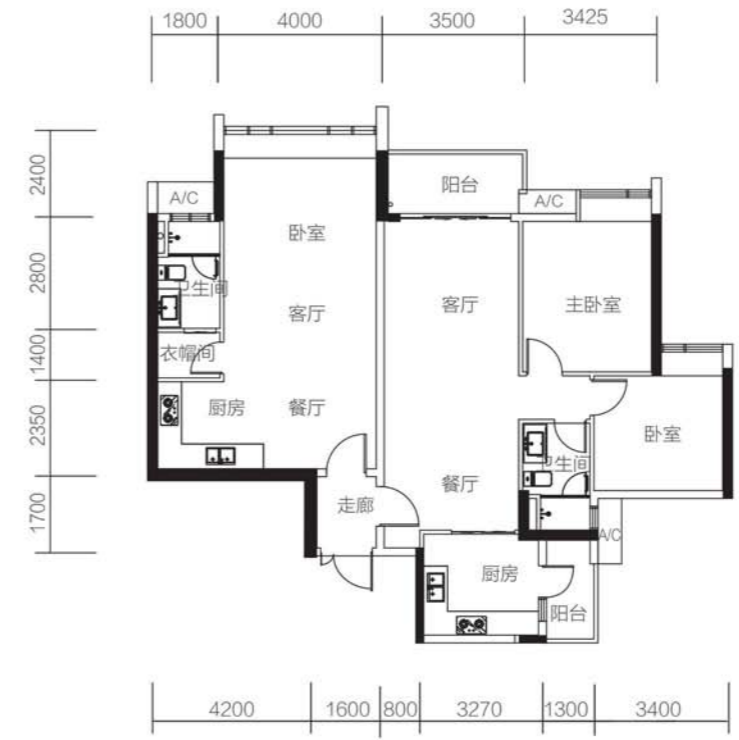
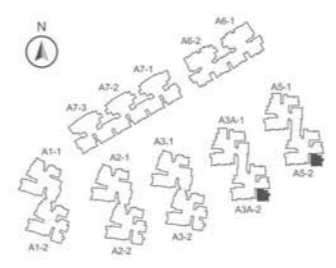




TYPE M1 户型

户型
三房/两厅/两卫

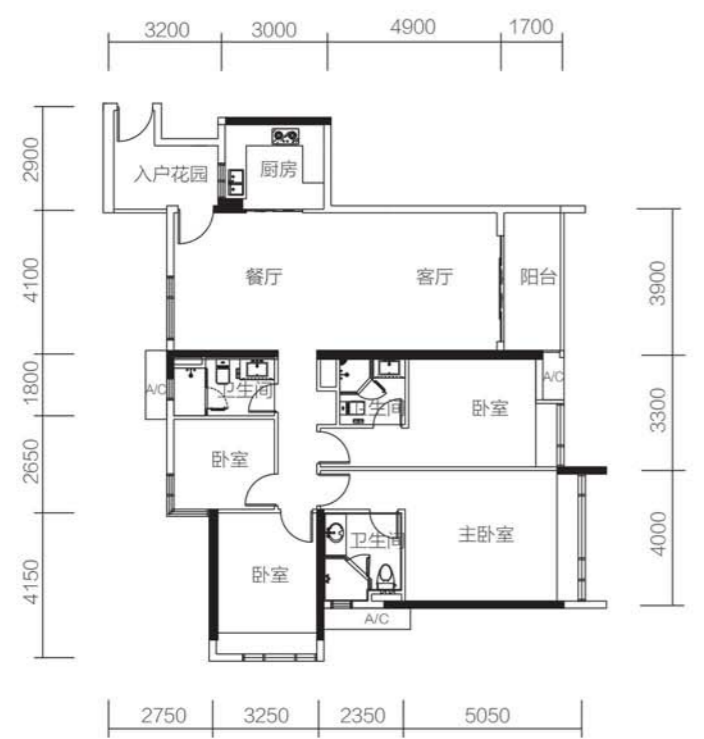
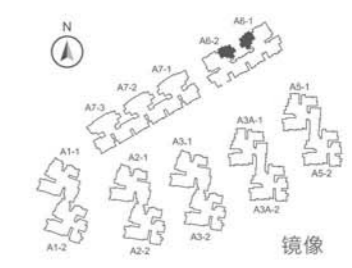
合同面积
1129 sq.ft. (约104.9m²)



TYPE E 户型

户型
双钥匙户型 (2+1)

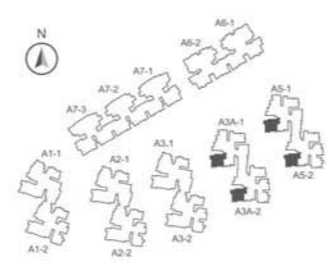
合同面积
1309sq.ft. (约121.6m²)



TYPE H1 户型

户型
四房/两厅/三卫

合同面积
1387sq.ft. (约128.9m²)



R & F P R I N C E S S C O V E



会所一隅



阳光沙滩



滨海长廊



音乐喷泉门庭

新马投资考察团

全国十五大城市出团
广州 北京 南京 上海 杭州 郑州 西安 重庆 成都 太原 福州 深圳 天津 武汉 石家庄

咨询热线 400-846-6688 或 马上关注微信报名



新加坡景点



【滨海湾花园】

新加坡著名水岸花园，占地101公顷，位于滨海湾亲水黄金位置，是整个滨海湾项目的组成部分之一。



【擎天大树】

滨海湾花园中的景点，由18个25至50米的树状结构建筑组成，登上擎天大树可远眺新加坡的迷人景色。



【鱼尾狮身像公园】

新加坡的标志性景点之一。代表新加坡形象的鱼尾狮吐出强劲有力的水柱。公园临河临海，微风徐徐，在公园里散步十分惬意。



【伊丽莎白大道】

1953年为庆祝伊丽莎白二世加冕所起的公园，公园临近海边，沿着道路行走，既能享受海风，又能欣赏美丽风景。



【乌节路】

乌节路是现代化新加坡的橱窗和资本主义的美好成果，犹如新加坡的银座，属于新加坡的中央购物区，商场多、商品全、选择余地大，是游客到新加坡血拼必去之地。



【圣淘沙名胜世界娱乐城】

亚洲顶级一站式综合娱乐城，集吃、喝、玩、乐、购及住宿于一身，是独一无二的家庭度假目的地。



【金融中心】、【高等法院】、【国会大厦】 【莱佛士古典酒店】、【滨海艺术中心】

新加坡的标志性建筑物，代表着新加坡在经济、法律、政治、历史、艺术所获得的成就与荣誉。

推荐项目：新加坡环球影城、S.E.A.海洋馆、海事博物馆、节庆大道、梦之湖别墅酒店（参观）、圣淘沙4D魔幻剧院

马来西亚景点

【富力公主湾】

中国十强房企富力集团海外首作，雄踞新马第一关口，是全球最近新加坡的城市中心地标，距离仅1056米。



【城市广场】(City Square)

最靠近新加坡的6层大型购物中心，是新加坡人周末到新山购物的主要大型商场。



【JBCC】

新山的城中城广场，商品齐全、业态丰富。商场三楼还有“愤怒的小鸟”主题公园，是亲子活动的极好去处。



【柔佛名牌奥特莱斯折扣店】(Johor Premium Outlets)

由全美国知名的大型连锁名牌“折扣畅货中心”与“云顶集团”联手打造的东南亚第一家的名牌折扣购物中心，在这里只要25%-65%的价格就可以买到世界知名品牌。



【宽柔中学】

马来西亚最大、学生人数最多的百年华文独立中学，是中国大陆及台湾以外全世界最大型的华文独立中学，在大马当地被称为“华人文化堡垒”。



【苏丹皇宫】

柔佛大王宫，又称苏丹阿武峇卡皇宫，现名柔佛皇家博物馆，是柔佛皇朝时期苏丹的九个皇宫之一。



【中央医院】

新山市最大、最著名的综合医院，拥有马来西亚最顶尖的医疗设施与医疗技术。

